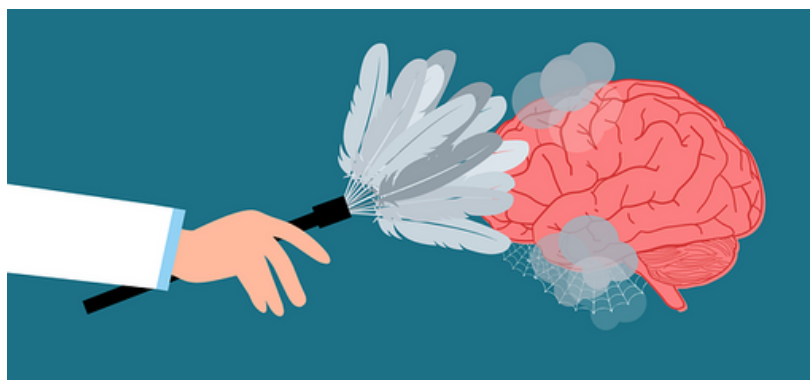


# 7. ROČNÍK

# KONFERENCE PPP A SPC KHK

EA ACTIV RESORT KRASKOV  
www.hotelkraskov.cz



Motto:

Naděje není přesvědčení, že něco dobře dopadne, ale jistota, že má něco smysl,  
bez ohledu na to, jak to dopadne.“

Václav Havel

Před třemi lety jsme dali naší práci jasnou vizi a zahájili náročnou cestu k jejímu naplnění. Pokračujeme a  
zveme všechny, kdo se chtějí na této cestě nadále spolupodílet, ke společnému setkání.

Díkybohu zdroje máme!

Konferenci moderuje Mgr. Lukáš Nálevka.

25. 4. 2023

od 15:00 Příjezd a ubytování

17:00 - 19:00 Předkonferenční příspěvek

17:00 - 19:00

**Setkání s osobností české kultury:**  
**Jan William Drnek**

velký sál

Náš letošní host se již více jak 50 let věnuje fotografii. Ve své tvorbě se zaměřuje na náročné techniky panoramatické velkoformátové fotografie s vysokým rozlišením a na techniku HDR. Ve svém portfoliu má řadu zdařilých výstav s tématy krajiny a portrétů, fotografoval interiéry hradu Karlštejn, zámku v Českém Krumlově a speciální technikou Pražský Orloj. V současné době se intenzivně věnuje digitalizaci a uchování uměleckých děl, jeho zatím největším projektem byla digitalizace Slovanské epopeje Alfonse Muchy.

**večer moderují: Lukáš Nálevka a Veronika Brychtová**

od 19:00 VEČEŘE

7:30 - 9:00 SNÍDANĚ

9:00 - 15:00 Hlavní konferenční program

9:00 - 10:30 **Cesta k výborné paměti**

konferenční sál

Jak aktivovat mozek na učební proces – priming. Práce s textem – PQ5R metoda. Příjem a zpracování informací do mozku (dle poznatků neurovědy). Slabá místa paměti a jak je překlenout. Mentální předpoklady k dosažení úspěšné paměti (praktické příklady). Paměť a stres. Jak na blackout a zapomínání. Cesty ke zvýšení koncentrace a optimalizace učebního prostředí. Zkušenosti z vlastní praxe.

Dr. Michaela Carsten

10:45 - 12:15 **Deprese a úzkosti u dětí v době postcovidové (postinfekční organická porucha nebo důsledek digitální závislosti a přetížení?)**

Lektor svým sdělením poukáže na maskovaný fenomén „postcovidová pandemie digitální závislosti a přetížení“, která je mediálně prezentována jako postcovidová deprese a úzkost. Pravdou je, že až s odstupem času bude psychiatrie schopna odlišit, které duševní poruchy jsou důsledkem organického poškození mozku (postinfekční organické poruchy), a které jsou důsledkem dlouhodobé sociální izolace (reaktivní duševní poruchy). V obou skupinách jsou projevy velice podobné až identické, ale průběh a léčba jsou odlišné. Tady má lektor na mysli hlavně mediálně prezentované „postcovidové úzkostné stavy, fobie, deprese, sebepoškozování...“

MUDr. Jaroslav Matýs

12:15 - 13:30 OBĚD

13:30 - 15:00 **Dospívající a dospělí se specifickými poruchami učení a/nebo chování**

Příspěvek se pokusí inspirovat zkušenostmi z mezinárodních projektů i neziskového sektoru, který nabízí péči o dospívající a dospělé s SPUCH. Představí nejčastější témata poradenské práce, postupy a metody, které se při práci s dospívajícími a dospělými osvědčují. Informace mohou být pro poradenské pracovníky užitečné zejména s ohledem na jejich práci s dětskými klienty, s nimiž hovoří o jejich budoucnosti, připravují je na vstup na trh práce anebo na terciární vzdělávání.

ěoc. PhDr. Lenka Krejčová, Ph.D.

15:00 - 15:30 PAUZA NA OBČERSTVENÍ

15:30 - 18:30 Práce v sekcích

SEKCE A **Kariérové poradenství pro klienty se specifickými poruchami učení**

salonek

Moderní kariérové poradenství klade důraz na možnost volby a velmi úzce souvisí s tématy seberozvoje, sebepoznání, sebereflexe a seberealizace. Tento přístup lze pokládat za užitečný a inspirující i pro jedince s SPUCH. Vede je k nalezení jejich silných stránek, k uvědomění si, jak se učí a přemýšlejí, jaký způsob práce jim vyhovuje. Nezdůrazňuje jejich deficit, ale naopak nabízí cesty, kterými se navzdory obtížím mohou uplatnit. A právě těmito tématy i konkrétními možnostmi poradenské práce se bude příspěvek zabývat.

Host: doc. PhDr. Lenka Krejčová, Ph.D.

## SEKCE B

**Drzost, lenost, nízká motivace k činnostem a ověřené způsoby jejich řešení**

velký sál

Pozvání pro vedení sekce přijal host společného programu loňské konference PhDr. Jan Svoboda. Rozvede podrobněji témata nevhodného chování dětí a dospívajících jakými jsou lenost, drzost a nízká motivace k činnostem a v užší skupině posluchačů nabídne ověřené způsoby jejich řešení.

**Host: PhDr. Jan Svoboda**

## SEKCE C

**Senzorické vnímání, přetrvávající primární reflexy a jejich vliv na prožívání dítěte a schopnost se učit**

konferenční sál

Zvýšená senzitivita nebo přetrvávající primární motorické vzory mohou být příčinou řady problémů a "brzdit" další rozvoj dítěte. Speciální pedagožky z jičínského pracoviště SPC budou s účastníky sdílet poznatky ze své práce: na co se zaměřit ve třídách, jaká poskytnout opatření pro senzory přetížené dítě nebo jaké volit pomůcky pro jeho uklidnění, jak pracovat s přetrvávajícími primárními reflexy (PPR) v rámci běžné speciálně pedagogické diagnostiky případně, co sledovat jako projev PPR, včetně doporučení cvičení (mimo ucelené stimulační programy) „na doma“.

**Hosté: Mgr. Veronika Brychtová, Mgr. Šárka Jankovská**

od 18:30

VEČEŘE

27. 4. 2023

7:30 - 9:00

SNÍDANĚ

9:00 - 12:30

Konferenční program ve skupinách

## SKUPINA A

**Rozvoj čtenářské gramotnosti a diagnostika gramotnostních dovedností u dětí mladšího školního věku.**

konferenční sál

V první části příspěvek stručně představí čtenářskou gramotnost, význam čtenářských strategií pro rozvoj čtenářské gramotnosti, vhodné metody a formy práce včetně vhodných pomůcek a knih z literatury pro děti a mládež. Druhá část bude věnována prezentaci nové diagnostické baterie gramotnostních dovedností PorTex, která vznikla a byla standardizována v rámci projektu TAČR na katedře psychologie PedF UK.

**doc. PhDr. PaedDr. Anna Kucharská, Ph.D., PhDr. Veronika Laufková, Ph.D.**

SKUPINA B

### Možnosti psychologické intervence v poradenském zařízení

velký sál

Mění se doba, mění se i zakázky směřované na ŠPZ. Stále častěji se setkáváme s nízkou motivací k učení, problémy ve vrstevnických vztazích, pocity vnitřního napětí a tísně, se sebepoškozováním a dalšími jevy. Oslovili jsme proto naši bývalou kolegyni Zuzku Eliášovou, která nyní pracuje v NOMII, aby se s námi podělila o své zkušenosti a diskutovala o tom, jakou péči můžeme jako poradenští pracovníci poskytovat našim klientům.

Mgr. et Mgr. Zuzana Eliášová

SKUPINA C

### Intervizní setkání týmu Centra metodické podpory

salonek

Moderuje: Mgr. Jitka Musilová

10:30 - 11:00

PAUZA NA OBČERSTVENÍ

12:30 - 13:30

OBĚD

od 14:00 Odpolední kulturní a sportovní program

Prohlídka zámku Slatiňany - začátek: 14:30

Prohlídka hřebčína Slatiňany - začátek: 16:00

od 18:30

SPOLEČENSKÝ VEČER S RAUTEM

28. 4. 2023

7:30 - 9:00

SNÍDANĚ

9:00 - 12:30 Práce v sekcích - INTERVIZE

Cílem sekcí je vzájemná výměna zkušeností, sdílení zajímavých kazuistik, prodiskutování postřehů pracovníků, inspirace k další práci.

SEKCE A

### Aplikovaná behaviorální analýza v praxi

salonek

Cílem semináře je seznámit účastníky s Aplikovanou behaviorální analýzou (ABA) a možnostmi jejího využití v každodenní praxi. Pro lepší názornost budou zahrnuty i ukázková videa s popisem od ABA lektora.

Mgr. Justýna Dočkalová (PPP Náchod)

**SEKCE B****Týmová a interdisciplinární spolupráce je více než prostý součet jednotlivců**

velký sál

Smysl a hodnota týmové/interdisciplinární spolupráce v kontextu roku 2023. Kontinuální vzájemné obohacování jako cesta ke zlepšení úrovně odbornosti v celém týmu. Výhody širšího zdroje odborných znalostí a zkušeností. Jak spolupráce odborníků pomáhá dětem/žákům/studentům dosáhnout svého potenciálu. Přemostění uvedených témat do reálného prostředí na základě vybraných kazuistik.

**Mgr. Ing. Ladislav Martinek (SPC Rychnov nad Kněžnou)**

**SEKCE C****Podpůrná rozvojová skupina pro rodiče a děti**

konferenční sál

Podpůrná rozvojová skupina pro rodiče a děti je projekt, který vznikl na pracovišti PPP Jičín z popudu potřeby řešení nedostatku intervenční péče o děti s problémovým chováním a prožíváním. Rodičovská skupina byla koncipována jako sdílející, nemající větší intervenční a terapeutický přesah. V dětské skupině byly stanoveny tři hlavní oblasti, kterým byla věnována pozornost - emoce, komunikace a spolupráce.

**Mgr. Jana Kalvachová, Mgr. Ivana Krabcová, Mgr. Dana Křivková, Mgr. Lákáš Nálevka (PPP Jičín)**

**Zkušenosti s využíváním metody FIE**

Zkušenosti s využitím metody FIE v naší poradenské práci. Ohlédnutí za realizovanými programy OP VK „Vzdělávání pedagogů v metodě FIE“ – využití metody ve školní praxi (videoukázky, reflexe pedagogů). Společná diskuze s kolegy ostatních pracovišť, předávání zkušeností, inspirace, jak využít metodu a principy FIE při práci s klientem..

**PaedDr. Hana Plachtová (PPP Náchod)**

10:30 – 11:00

PAUZA NA OBČERSTVENÍ

12:30 – 13:30

OBĚD

13:30 – 15:00 Závěrečný společný program

13:30 - 15:00

**Agresivní a impulzivní projevy u dětí a mladistvých**

konferenční sál

Příspěvek představí různé kauzální podoby agrese a poruch chování ve vývojových souvislostech, maladaptivní denní snění od sebepoškozování až po Intermitentní explozivní poruchu z pohledu dětské psychoterapie.

**Mgr. Andrej Drbohlav**